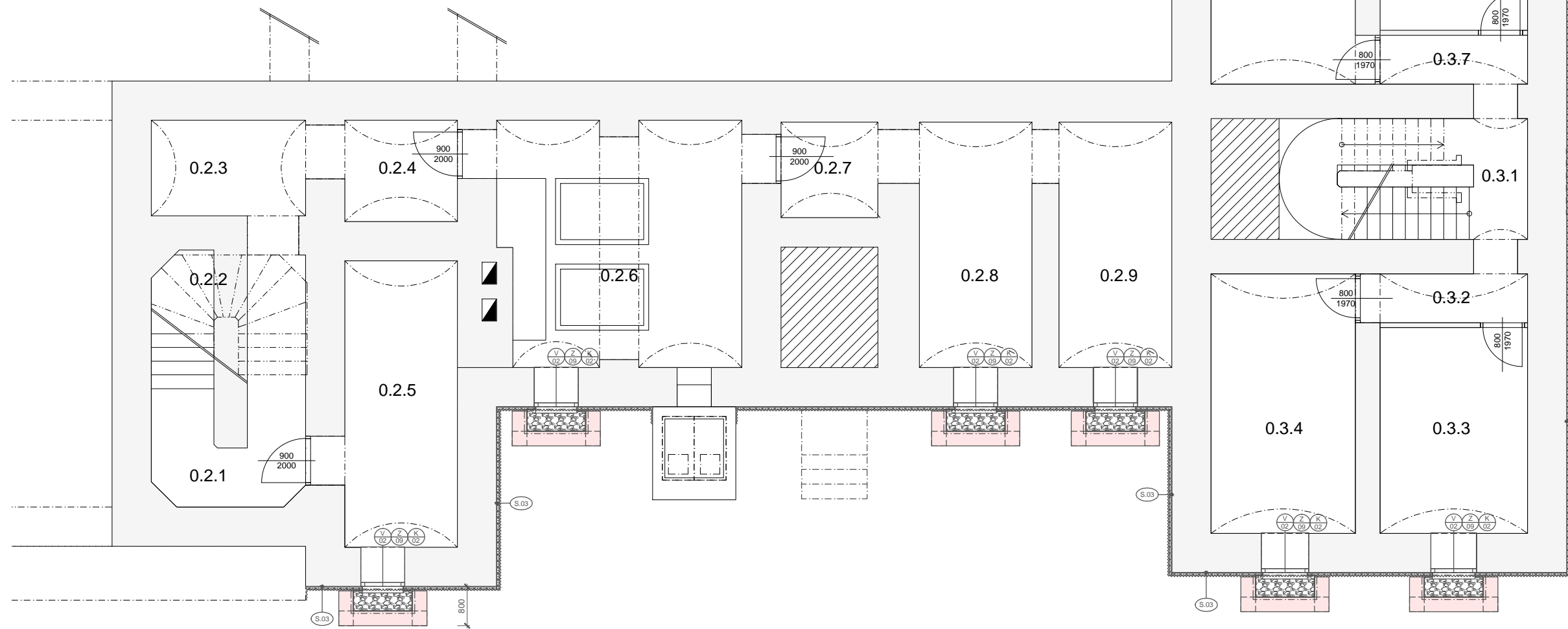


1PP - LEVÁ ČÁST

OZN.	NÁZEV MÍSTNOSTI	PLOCHA	S.V.	PODLAHA
0.1.1	CHODBA	16,05	V.K. 2,58 P.K. 2,38	BETON
0.1.2	SKLEP	39,05	V.K. 2,65 P.K. 2,45	BETON
0.1.3	SKLEP	16,60	V.K. 2,71 P.K. 2,39	BETON
0.1.4	SKLEP	17,30	V.K. 2,71 P.K. 2,39	BETON
0.1.5	PROSTOR SCHODIŠTĚ	6,65	-	BETON
0.1.6	ZDÍVĚ	3,95	-	BETON



1PP - STŘEDNÍ ČÁST

OZN.	NÁZEV MÍSTNOSTI	PLOCHA	S.V.	PODLAHA
0.2.1	CHODBA	9,80	-	BETON
0.2.2	SCHODIŠTĚ	7,30	-	BETON
0.2.3	CHODBA	7,00	V.K. 2,95 P.K. 2,74	BETON
0.2.4	CHODBA	5,65	-	BETON
0.2.5	SKLAD	14,15	V.K. 3,02 P.K. 2,73	BETON
0.2.6	KOTELNA	25,45	V.K. 3,05 P.K. 2,83	BETON
0.2.7	CHODBA	3,85	-	BETON
0.2.8	SKLAD	12,45	V.K. 3,05 P.K. 2,85	BETON

1PP - PRAVÁ ČÁST

OZN.	NÁZEV MÍSTNOSTI	PLOCHA	S.V.	PODLAHA
0.3.1	CHODBA	7,85	V.K. 2,95 P.K. 2,75	BETON
0.3.2	CHODBA	3,40	-	BETON
0.3.3	SKLEP	12,65	-	BETON
0.3.4	SKLEP	15,65	-	BETON
0.3.5	SKLEP	16,05	-	BETON
0.3.6	SKLEP	12,65	-	BETON
0.3.7	CHODBA	3,00	-	BETON

LEGENDA MATERIÁLŮ:

- STÁVAJÍCÍ ZDÍVO
- NAVŘZENÉ NOSNÉ I NENOSNÉ KONSTRUKCE, KERAMICKÉ TVÁRNICE
- NAVŘZENÉ KONSTRUKCE Z PROSTÉHO BETONU, NEBO BETONU S KONSTRUKČNÍM VYZTUŽENÍM
- TEPELNÁ IZOLACE
- NENASÁKAVÁ TEPELNÁ IZOLACE
- ŽELEZOBETON

LEGENDA PŘ

- POŽÁRNĚ DĚLÍCÍ KONSTRUKCE
- HRANICE POŽÁRNÍCH ÚSEKŮ

±0,000 = 232,644 m.n.m. Bpv

Zpracovatel projektu	Autorizace	Generální projektant	
Ing. Barbora Drápelová Jiráskova 221/17, 602 00 Brno tel.: 723 465 407 email: drapelov@iol.cz		 DSK plan spol. s r.o. Staňkova 383/41, 612 00 Brno Telefon: +420 541 218 376 E-mail: dskplan@dskplan.cz	
Zodp. projektant	Vypracoval	Kontroloval	Vedoucí projektu
	Ing.Drápelová	Ing. Martin Kužela	HIP
		Ing. Lubomír Dušek	Ing. Lubomír Dušek
Stavba:		Zak. číslo: 08/18	
Ivanovice na Hané ON oprava		Archiv. číslo:	
		Datum:	10/2018
		Formát:	6A4
		Měřítko:	1:100
Profese:		Část:	Paré:
Obsah:		Stupeň:	Číslo výkresu:
PŮDORYS 1.PP, NOVÝ STAV		DSP	02.